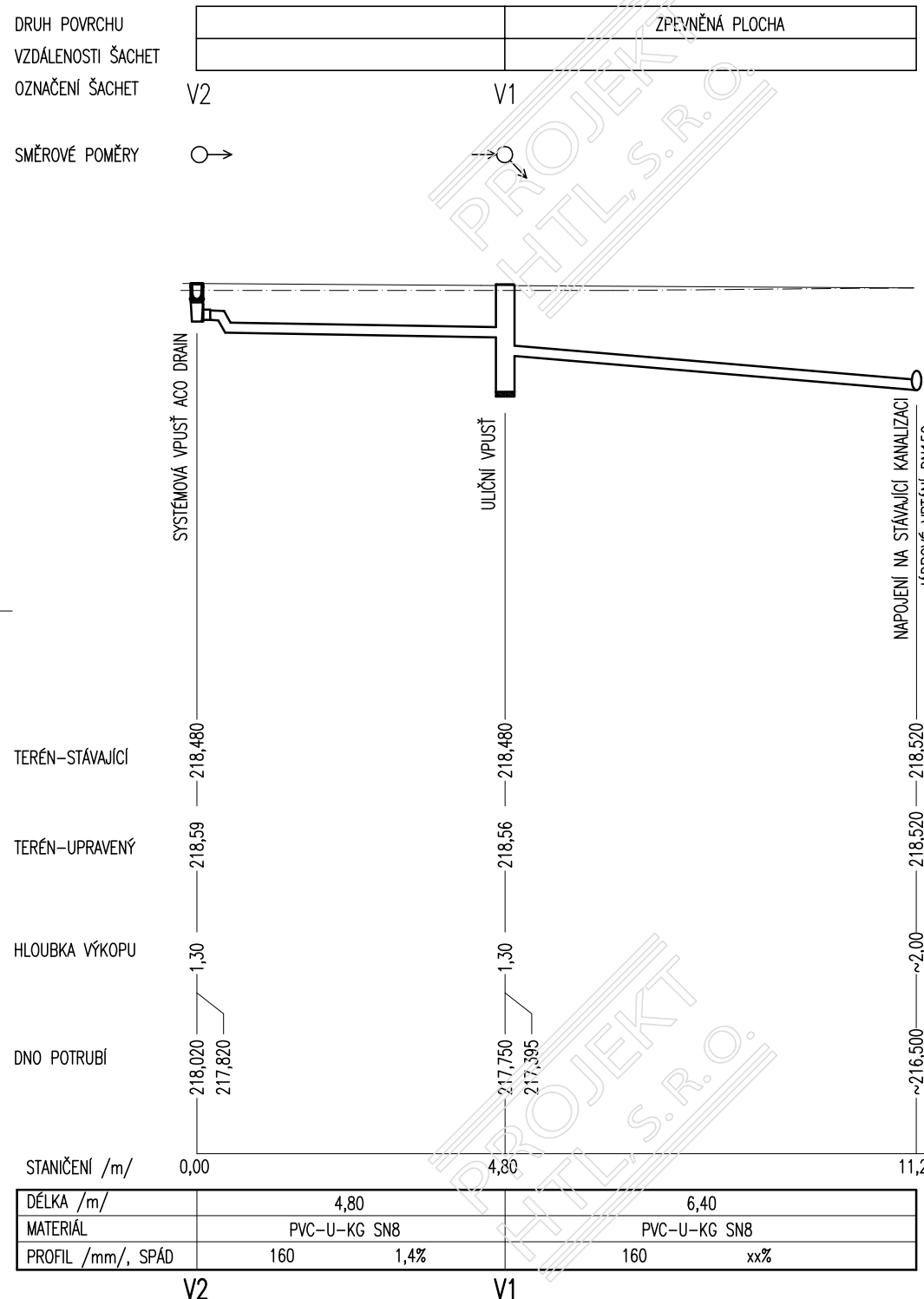


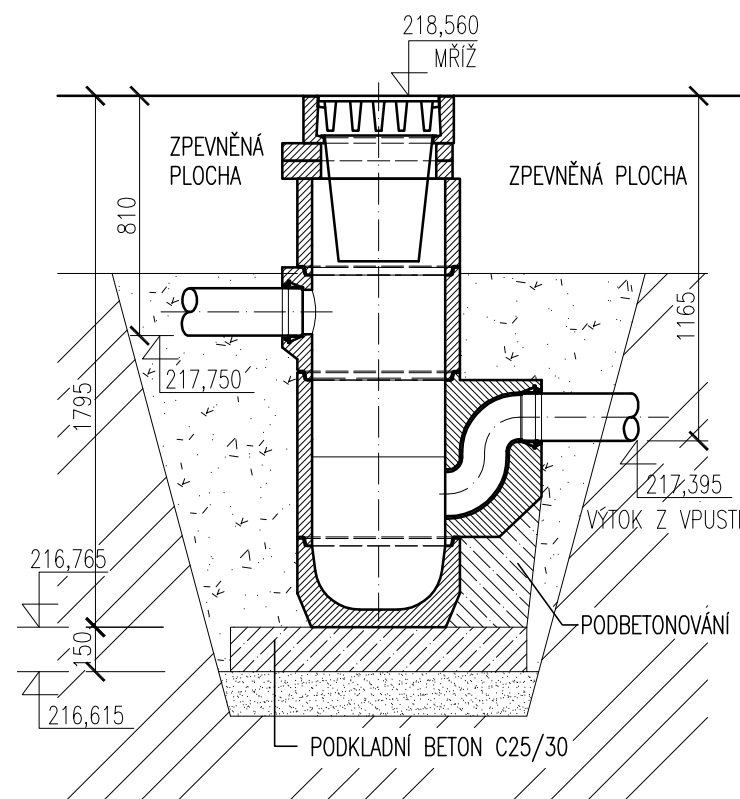
PODÉLNÝ PROFIL DEŠŤOVÉ KANALIZACE

MĚŘÍTKO 1:100 / 1:100



ULIČNÍ VPUŠŤ V1

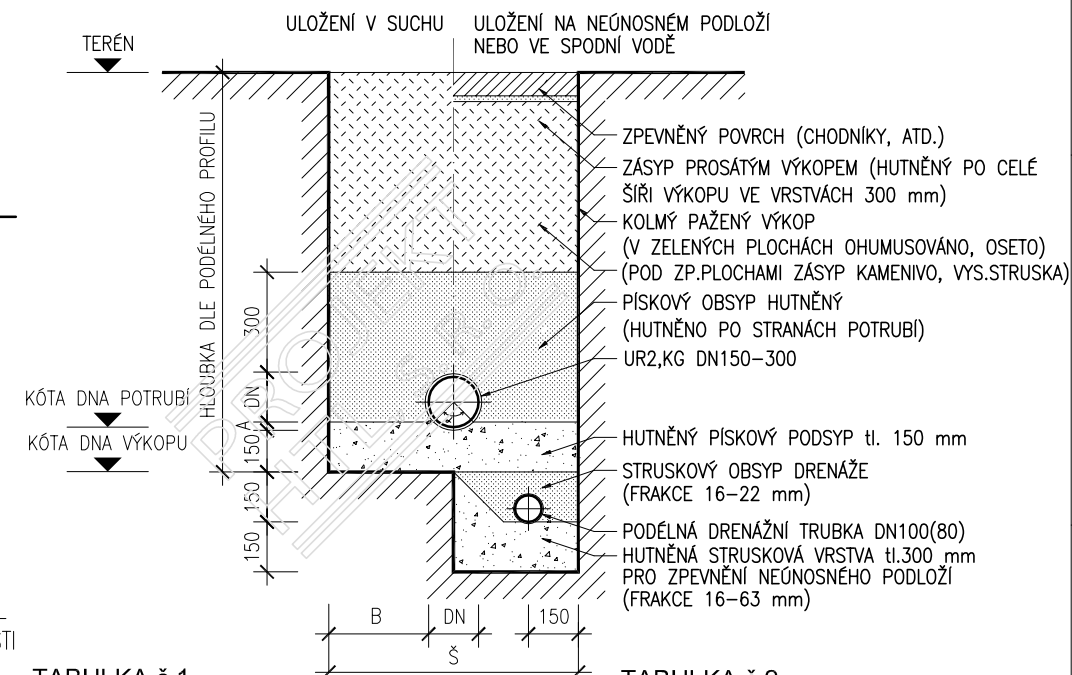
MĚŘÍTKO 1:25



VTOKOVÁ MŘÍŽ KM01 S RÁMEM, D400, ROVNÁ, 500x500mm
KOŠ NA SPLAVENINY, POZINK., PRO RÁM 500x500
VYROVNÁVACÍ PRSTENEC TBV-Q 390/60/10a
SKRUŽ HORNÍ TBV-Q 450/295/5b
SKRUŽ S OTVOREM PRO PVC DN 150 TBV-Q 450/350/3a PVC
SKRUŽ SE SIFONEM PRO DN150 TBV-Q 450/570/3z
DNO S KALOVOU PROHLUBNÍ TBV-Q 450/300/2a

1 KS
1 KS
2 KS
1 KS
1 KS
1 KS
1 KS

ULOŽENÍ KANALIZAČNÍHO POTRUBÍ



TABULKA č.1

DN	S (mm)	Š	B	A	α
150	1.8	750	300	40	90
200	2.0	800	300	60	90
250	2.5	900	300	80	90
300	3.0	1000	300	100	90

TABULKA č.2

HLOUBKA RÝHY (m)	NEJM.ŠÍŘKA RÝHY - (mm)
< 1,00	NEVÝŽADUJE SE
>1,00< 1,75	900
>1,75< 4,00	1000
> 4,00	1100

NEJMENŠÍ ŠÍŘKOU RÝHY JE NEJVĚTŠÍ HODNOTA Z TABULKY 1 A 2

POZNÁMKA

- VYSKYTNE-LI SE PŘI REALIZACI VE VÝKOPU MÍSTO, KDE BUDE ZJIŠTĚNO NEÚNOSNÉ PODLOŽÍ (PŘÍPADNĚ ZVÝŠENÁ HLADINA SPODNÍ VODY), BUDE NUTNÉ PROVÁDĚT STRUSKOVÝ PODSYP A PODELNOU DRENÁŽ
- V MÍSTĚ SE ZVÝŠENOU HLADINOU SPODNÍ VODY BUDE POLOŽENA POUZE PODELNÁ DRENÁŽ
- OBSYP KANALIZACE SE PROVÁDÍ PO VRSTVÁCH VÝŠKY MAX. 200 mm ZA STÁLÉHO HUTNĚNÍ PO STRANÁCH POTRUBÍ
- BOČNÍ OBSYP A PŘEKRÝVNÁ VRSTVA SE PROVÁDÍ PO ZKOUŠCE VODOTĚSNOSTI; K HUTNĚNÍ BUDE POUŽITA POUZE LEHKÁ MECHANIZACE (MECHANICKÉ HUTNĚNÍ NAD TROUBOU BUDE PROVÁDĚNO OD VRSTVY MIN 300 mm NAD VRCHOLEM HRDLA TROUBY; STŘEDNÍ A TĚŽKÉ HUTNÍČÍ MECHANIZMY JE MOŽNO POUŽÍT AŽ MINIMÁLNĚ 1 m NAD VRCHOLEM POTRUBÍ)

Revize					Datum	08/2020	Vypracoval	Ing.Neyová	Schválil	Ing.Menšík
1 - DOPLNĚNÍ ODVODŇOVACÍHO ŽLABU										
Vypracoval	Ing.Neyová	Č. zakázky	4330	Měřítka	<div>PROJEKT</div> <div>HTL, S.R.O.</div> <div>Pohraniční 27, 70300 Ostrava-Vítkovice Tel.: +420 553034235 Tel.: +420 553034236 E-mail: htl@projekthtl.cz</div>					
Přezkoušel	Ing.Menšík	Stupeň	DPS	1:100						
Schválil	Ing.Šebesta	Formát	A3	1:25						
Datum	07/2020	Kótováno v	mm							
Investor : DOPRAVNÍ PODNIK OSTRAVA a.s.										
Stavba : HALA HISTORICKÝCH VOZIDEL										
SO 10 ZPEVNĚNÉ PLOCHY										
Obsah :					Č.výkr.		Revize			
ODVODNĚNÍ-PODÉLNÝ PROFIL, VPUŠŤ					HTL-4330-V025		1			